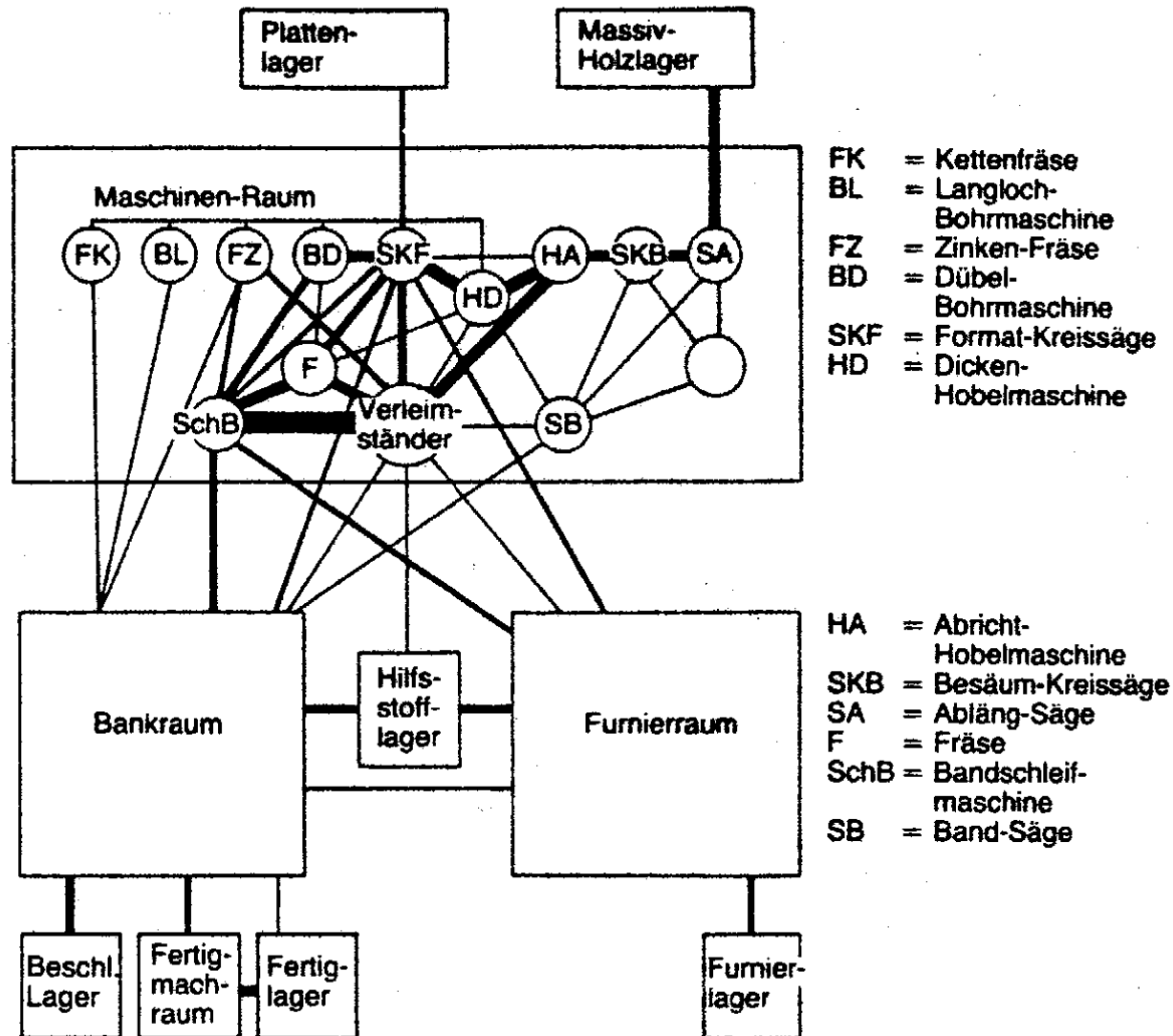


Schreinerei



Beziehungen der Betriebsmittel bzw. der Betriebsräume untereinander.
Die Strichstärke ist ein Maß für den innerbetrieblichen Verkehr.

Bautischlerei

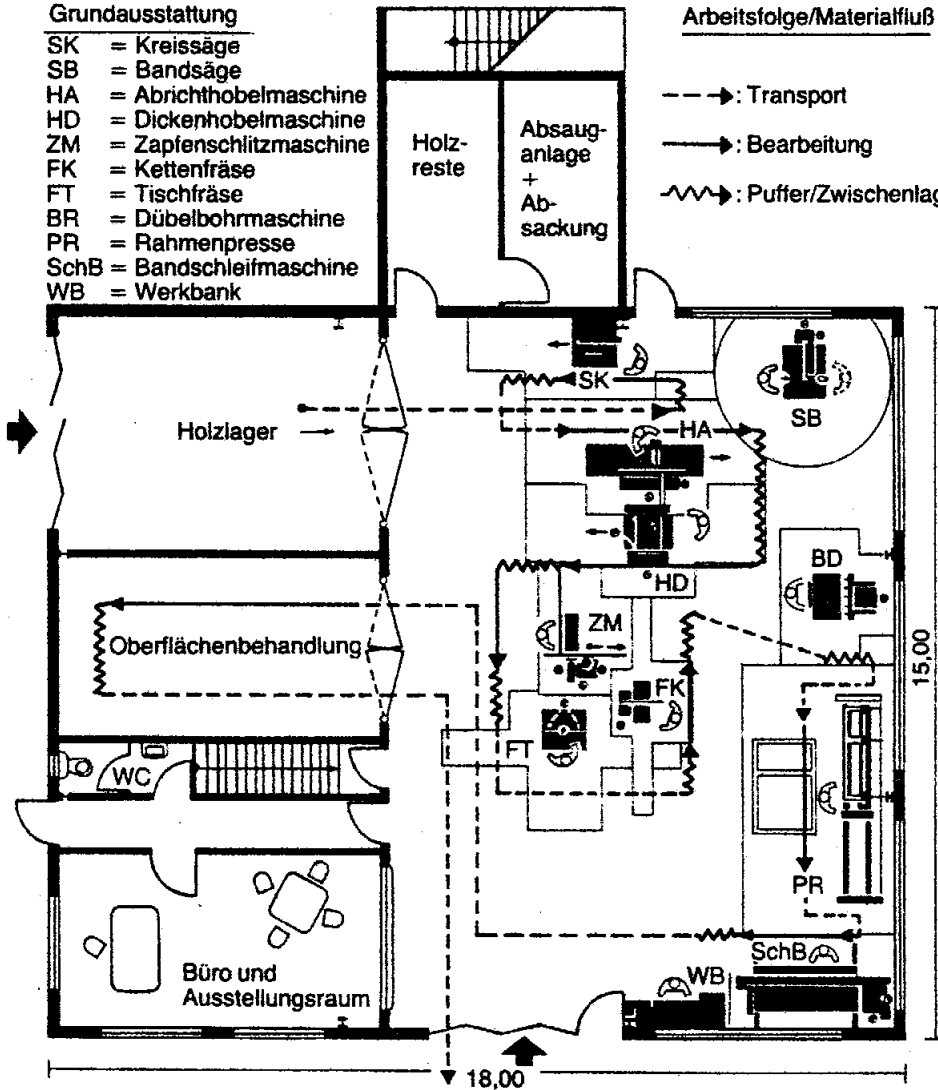
① Beziehungen der Verkehr.

Grundausrüstung

- SK = Kreissäge
- SB = Bandsäge
- HA = Abrichthobelmaschine
- HD = Dickenhobelmaschine
- ZM = Zapfenschlitzmaschine
- FK = Kettenfräse
- FT = Tischfräse
- BR = Dübelbohrmaschine
- PR = Rahmenpresse
- SchB = Bandschleifmaschine
- WB = Werkbank

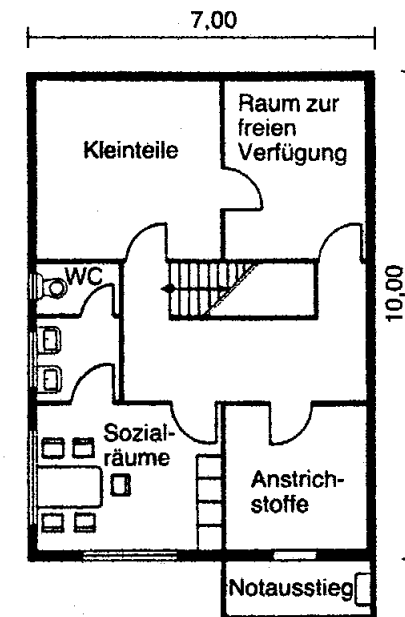
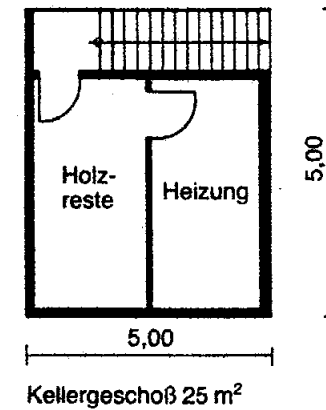
Arbeitsfolge/Materialfluß

- >: Transport
- >: Bearbeitung
- ~>: Puffer/Zwischenlager



② Werkstattskizze mit eingezeichneter Arbeitsfolge (Bautischlerei)

ist ein Maß für den innerbetrieblichen



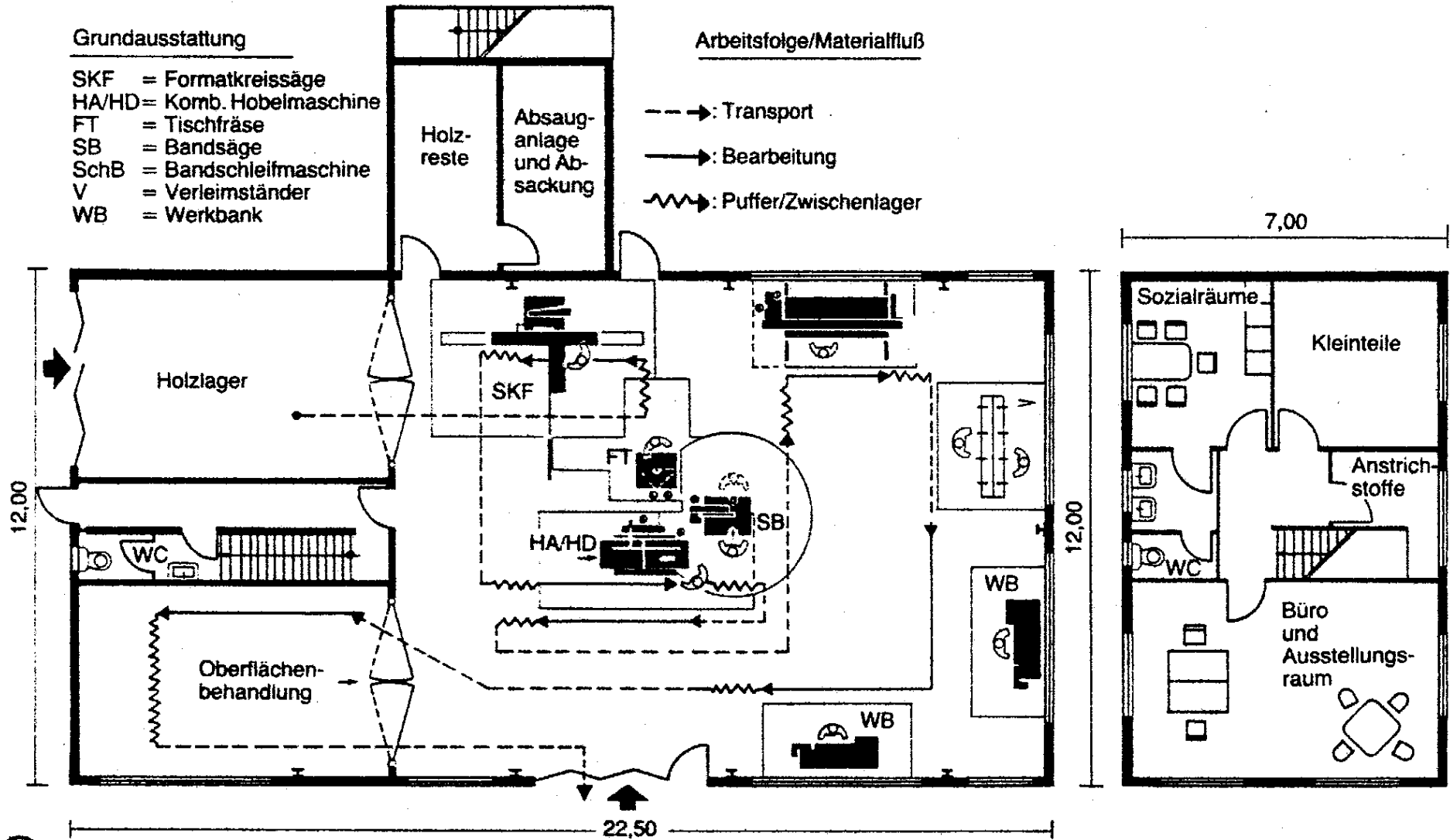
Tischlerei-Innenausbaubetrieb

Grundausrüstung

- SKF = Formatkreissäge
- HA/HD = Komb. Hobelmaschine
- FT = Tischfräse
- SB = Bandsäge
- SchB = Bandschleifmaschine
- V = Verleimständer
- WB = Werkbank

Arbeitsfolge/Materialfluß

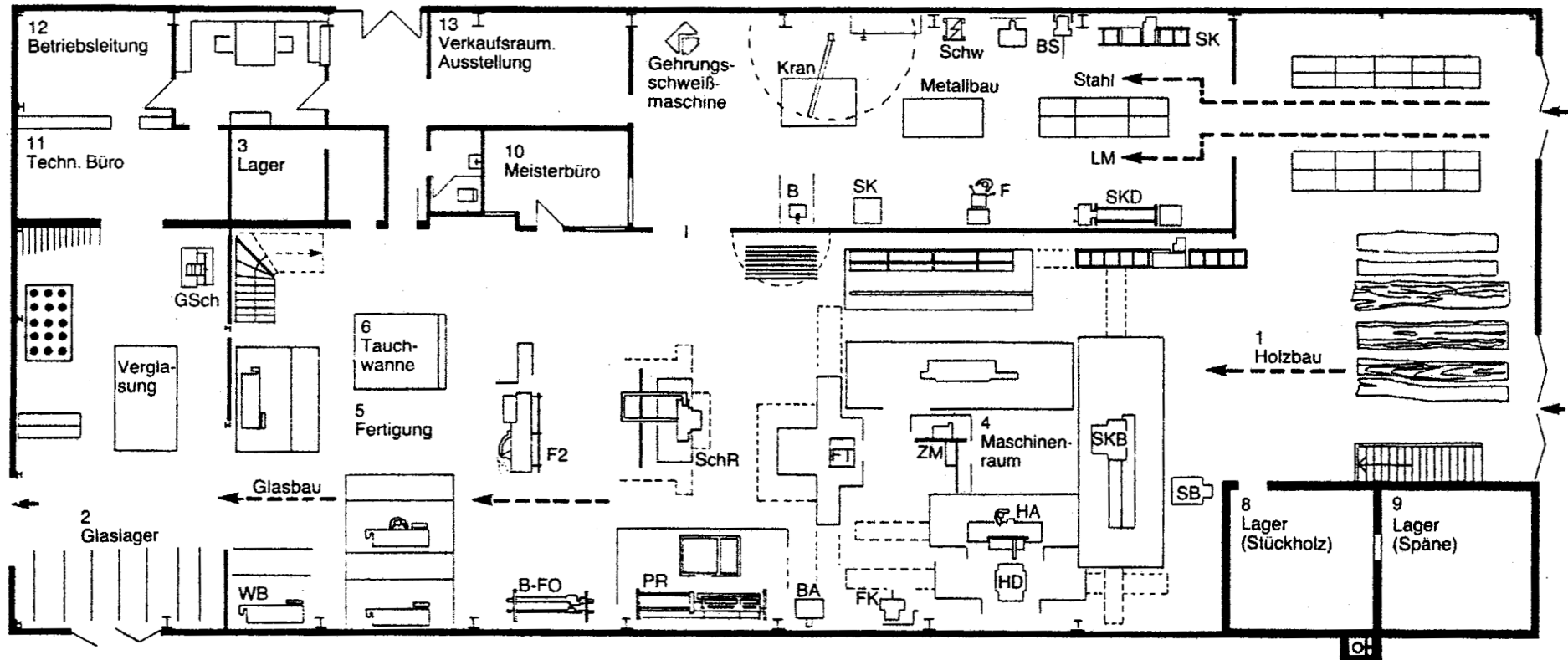
- >: Transport
- >: Bearbeitung
- ~>: Puffer/Zwischenlager



③ Werkstattskizze mit eingezeichneter Arbeitsfolge (Innenausbaubetrieb)

Obergeschoß 84 m²

Glaserie



Erdgeschoß

- 1 Lager f. Massivholz
- 2 Lager f. Glas
- 3 Lager f. Hilfsstoffe u. Beschläge
- 4 Maschinenraum
- 5 Fertigung, Zusammenbau
- 6 Tauchen, Fluten
- 7 Metallverarbeitung

- 8 Lager f. Stückholz
- 9 Lager f. Späne
- 10 Meisterbüro
- 11 Techn. Büro
- 12 Betriebsleitung
- 13 Verkaufsraum

- SA Abkürzsäge
- SPZ Zuschnittsäge
- SKB Besäum- u. Trennkreissäge
- SKD Doppelabkürzsäge
- SB Bandsäge
- HA Abrichthobelmaschine
- HD Dickenhobel
- GSch Glasschleifmaschine

- FT Tischfräsmaschine
- FK Kettenfräsmaschine
- B Bohrmaschine
- B-FO Beschlageeinlaßmaschinen
- BS Säulenbohrmaschine
- ZM Zapfenschlitzmaschine
- HV-F Kehmaschine
- GTA Glasschneidetisch

- F-2 Tischfräser
- WB Hobelbank
- Ko Druckluftherzeuger
- Fi Staubfilter
- CAU Späneaustragevorricht.
- Schw Schweißgerät eL
- SchR Rahmenschleifmasch.
- PR Rahmenpresse

⑧ Beispiel einer Glaserie